



Domovy sociálních služeb

**Kadaň a Mašťov**

příspěvková organizace  
Březinova 1093, 432 01 Kadaň

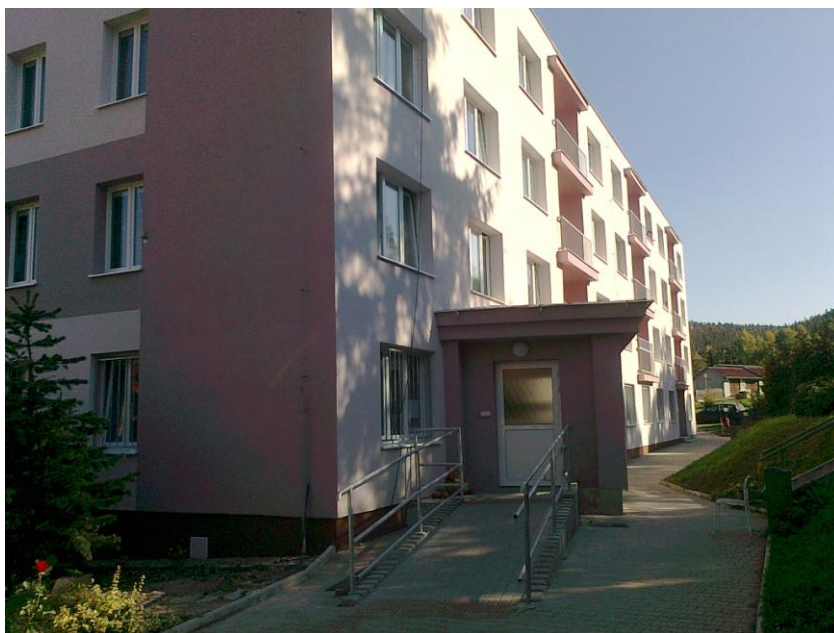
## **Standard č. 11**

### **Domovy pro seniory a Domovy pro osoby se zdravotním postižením Mašťov Druh sociální služby: Domovy se zvláštním režimem**

#### **MÍSTNÍ A ČASOVÁ DOSTUPNOST POSKYTOVANÝCH SOCIÁLNÍCH SLUŽEB**

Domov pro seniory a Domov pro osoby se zdravotním postižením, Sídliště 232,431 56 Mašťov

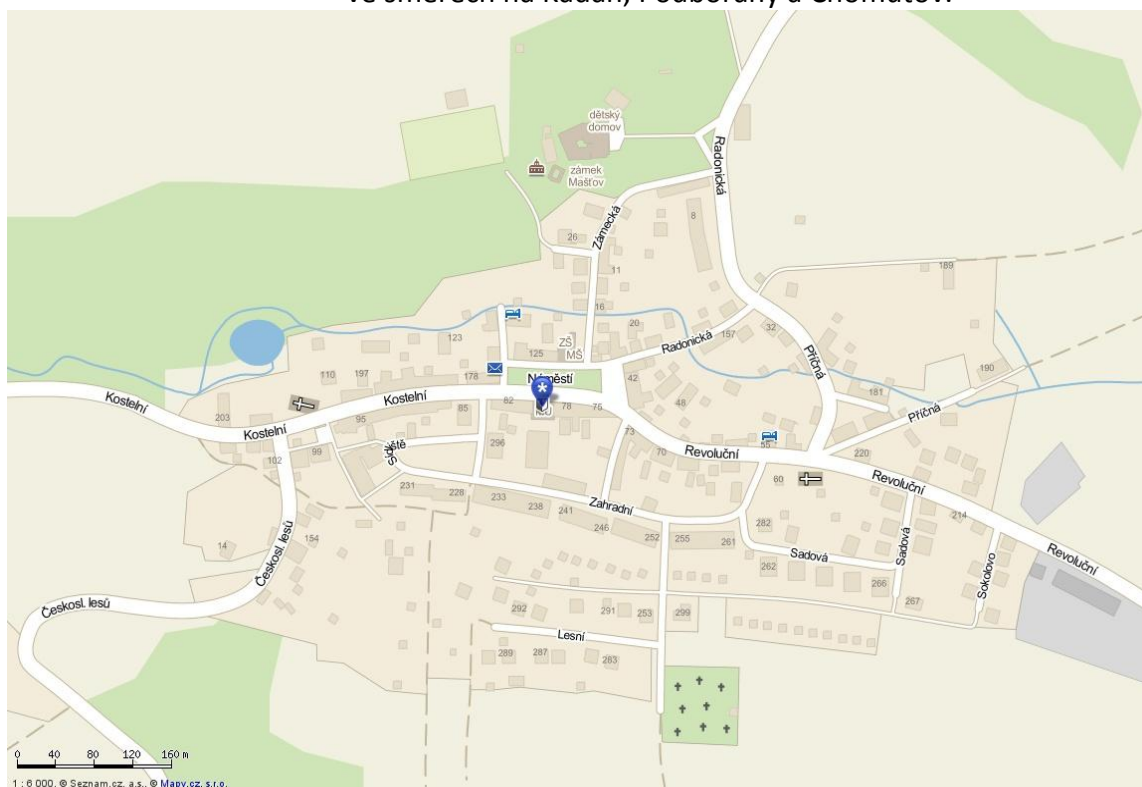
<b>Poskytovatel:</b>	Domovy sociálních služeb Kadaň a Mašťov, příspěvková organizace Březinova 1093, 432 01 Kadaň
<b>IČO:</b>	46789910
<b>Název zařízení:</b>	Domov pro seniory a domov pro osoby se zdravotním postižením
<b>Druhy služeb:</b>	Domovy pro seniory Domovy pro osoby se zdravotním postižením Domovy se zvláštním režimem
<b>Identifikátor služby:</b>	6916747
<b>Forma poskytované služby:</b>	pobytová
<b>Místo poskytování služby:</b>	Sídliště 232, 431 56 Mašťov
<b>Statutární zástupce:</b>	Ing. Lenka Miláková, MBA, ředitelka DSSKM p. o.
<b>Kontakt:</b>	milakova(zavináč)dsskm.cz
<b>Telefon:</b>	474 334 506, klapka 10
<b>Vedoucí zařízení:</b>	Anna Edita Hadbávna
<b>Kontakt:</b>	hadbavna(zavináč)dsskm.cz,
<b>Telefon:</b>	477 477 081
<b>Sociální pracovnice:</b>	Mgr. Jana Masopustová
<b>Kontakt:</b>	masopustova(zavináč)dsskm.cz
<b>Telefon:</b>	474 397 221
<b>Více na adrese:</b>	<a href="http://www.dsskm.cz/sluzby/domov-pro-seniory/">http://www.dsskm.cz/sluzby/domov-pro-seniory/</a>



**Domov pro seniory a Domov pro osoby se zdravotním postižením Mašťov**

### **Dopravní dostupnost**

Město Maštov je dostupné pouze autobusovým spojením,  
ve směrech na Kadaň, Podbořany a Chomutov.



### **Poskytování služby**

Pobytová služba je poskytována nepřetržitě 24 hodin denně

#### **Pracovní doba vedoucí zařízení**

PO – PÁ

06:00 – 14:30

#### **Pracovní doba vrchní sestry**

PO – PÁ

06:00 – 14:30

#### **Pracovní doba sociální pracovnice**

PO – PÁ

06:00 – 14:30

#### **Ordinační hodiny, praktický lékař**

ST 10:30 – 11:30, dále dle potřeby

**Ordinační hodiny, lékař psychiatr**  
první pátek v měsíci, 13:00 – 14:00, dále dle potřeby

**Přítomnost registrované zdravotní sestry**  
přítomna nepřetržitě

V případě potřeby je možno telefonicky nebo elektronicky kontaktovat vedoucí zařízení, sociální pracovníci, vrchní sestru a sjednat si schůzku mimo pracovní dobu.

Materiál je závazný pro:	všechny pracovníky uvedené sociální služby
Platnost:	25. 3. 2015
Kontrola:	1 x ročně
Zpracovala:	A. E. Hadbávna, vedoucí zařízení, <a href="mailto:hadbavna@dsskm.cz">hadbavna@dsskm.cz</a> 606 687 591
Připomínkovali:	Realizační tým
Verze č. 6	
Schválila:	Ing. Lenka Miláková, MBA – ředitelka DSSKM p. o., Březinova 1093, 432 01 Kadaň